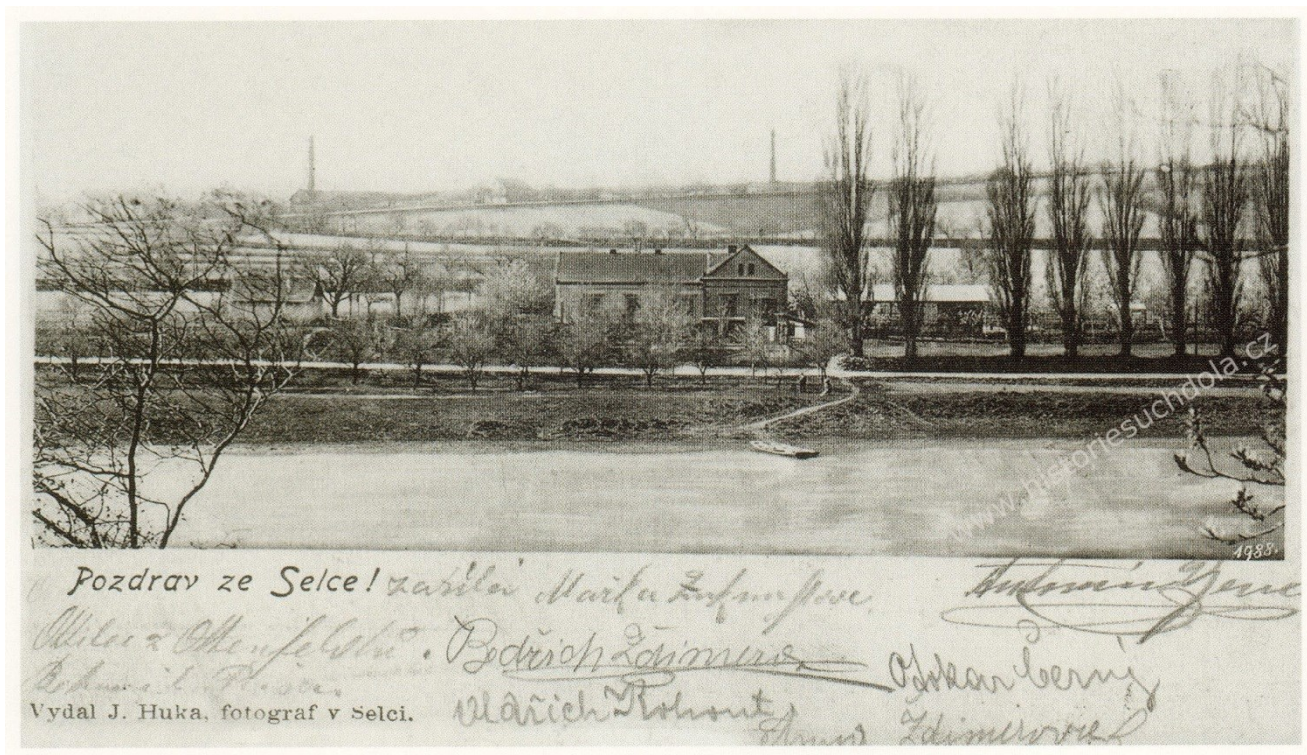


Historie Suchdola

Sedlec - přívóz a ul. Přerušená 1907.
pohlednice



Název ulice Přerušená údajně pochází z doby, kdy byla původní cesta vedoucí od přívózu vzhůru přerušena výstavbou železničního nádraží.

V pozadí jsou patrný komíny cihelen podél Kamýčké silnice.

Sken pohlednice z publikace:

Před branami Velké Prahy, autoři Jan Zavřel, Bohumil Beránek, vyd. MČ Praha 6, 2005.

(B.Sommer, 12/2014)